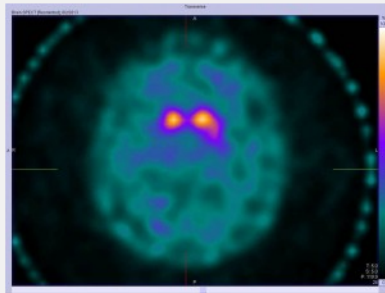


## Aumentan los diagnósticos de desórdenes de movimiento

EN CALIDAD DE VIDA / EN 11 DE JUNIO, 2014 A LAS 6:22 AM /



### Prueba de Medicina Nuclear DaTscan para Desórdenes de Movimiento

Establecer el diagnóstico neurológico de un desorden de movimiento es un reto, particularmente durante la etapa temprana cuando los síntomas no se han declarado del todo y o cuando la presentación clínica no es la usual o clásica. La prevalencia de los desórdenes de movimiento va en ascenso a medida que el promedio de supervivencia de la población envejece.

Se ha reportado una tendencia a sobre diagnosticar la enfermedad de Parkinson, luego de la enfermedad de Alzheimer, es el desorden neurodegenerativa más común. Cuando esto ocurre, medicamentos antiparkinsonianos son asignados a pacientes que padecen de otras condiciones que puede simular al Parkinson. En uno de cada cinco pacientes, se confronta este dilema en el diagnóstico.

Disponible en Europa en donde se ha utilizado exitosamente por muchos años, la prueba de medicina nuclear DaTscan está en Puerto Rico desde el 2012. Da se refiere a dopamina, el neurotransmisor que nuestro cerebro utiliza para regular nuestros movimientos durante la comunicación entre neuronas. La dopamina es producida en neuronas especializadas de los ganglios basales, núcleos de materia gris localizados profundo en el cerebro. La T en DaTscan se refiere a Transportador, una proteína en los ganglios basales cuya función es recapturar la dopamina secretada entre neuronas en el espacio conocido como sinapsis. Cuando la imagen del DaTscan, generada cuando se acumula en ciertos ganglios basales, demuestra que hay una disminución o una irregularidad en esta anatomía, sugiere que el paciente tiene ciertos tipos de desórdenes de movimiento asociados con ese patrón. Cuando la imagen generada es normal, sugiere otro tipo de desorden de movimiento.

DaTscan ayuda a diferenciar entre dos categorías de condiciones de desórdenes de movimiento, La primera es temblores esenciales (essential tremors) y la segunda es un grupo de enfermedades conocidas como síndromes parkinsonianos. Dentro de los síndromes parkinsonianos se destacan parálisis supranuclear progresiva (progressive supranuclear palsy), atrofia multisistémica (multisystem atrophy) y la notoria y mejor conocida enfermedad de Parkinson, la más común dentro de este grupo de condiciones. Un estudio prospectivo publicado en 2012 (Kupsch, et al. J Neurol Neurosurg Psychiatry) estableció que la prueba de DaTscan tuvo un impacto significativo en el manejo clínico, en ayudar a establecer el diagnóstico de modo confinable en pacientes con la clasificación de síndrome parkinsoniano clínicamente incierto. La prueba demostró ser segura y bien tolerada. La prueba también se ha utilizado en el campo de las demencias neurodegenerativas.

El DaTscan es realizado en una cámara de medicina nuclear con capacidad de SPECT (single photon emission computed tomography). El radiotrazador basado en yodo se inyecta por la vía intravenosa luego de proteger la glándula tiroidea, cerciorarse que el paciente detiene ciertos medicamentos y que no tenga historial de alergias al yodo. Para más información comuníquese con su neurólogo o nuestra división de medicina nuclear.

Autores: Fernando Zalduondo Dubner, MD, FACR. Director Médico de San Patricio MEDFLIX (fzalduondo@sanpatriciomedflic.com) y Carlos Jiménez Marchán, MD, Director de Medicina Nuclear de San Patricio MEDFLIX, Hospital Ashford Presbyterian y Centro Cardiovascular de PR (cejimenez@hotmail.com). (787) 620-5757; (787) 945-5758.

Imagen 1. DaTscan normal demuestra captación uniforme y simétrica en ganglios basales. El resultado ayudó a que al paciente se le asignara el diagnóstico de temblores esenciales en lugar de enfermedad de Parkinson.



### ÚLTIMOS TITULARES



**Aumentan los diagnósticos de desórdenes de movimiento**  
11 de junio, 2014



**El Club Ambiental de El Mesón Sándwiches se une a la 5ta Edición de La Parguera Recicla**  
11 de junio, 2014



**"Nosotros los nobles" en el C3tec**  
11 de junio, 2014



**Calendario de actividades del 10 al 17 de junio 2014 -Instituto de Cultura Puertorriqueña (ICP).**  
11 de junio, 2014



**PUBLICIDAD A SU GUSTO**  
10 de junio, 2014

### BÚSCANOS EN...



### SUSCRÍBETE POR E-MAIL

Introduce tu correo electrónico (e-mail) para suscribirte al diario y recibir las últimas noticias.

Dirección de correo

Suscribir